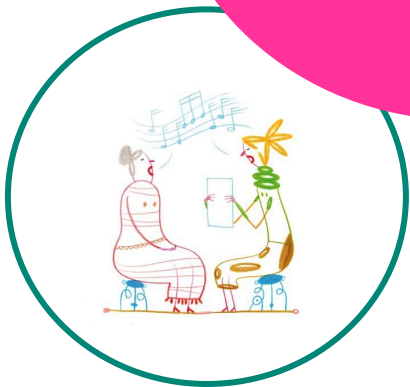


ESCAPADE regroupe différents services qui accompagnent les personnes atteintes de la maladie d'Alzheimer ou de troubles similaires ainsi que leurs proches : des groupes de parole et d'échange, un service de répit à domicile, des temps de loisir, une écoute individualisée par une psychologue

escapade



**ESCAPADE
peut
vous aider**



CONTACTS

• **Binic, Étables-Sur-Mer, Lantic, Plérin, Plourhan, Pordic, Saint-Quay-Portrieux, Trémuson, Tréveneuc**

Escapade
2, rue Claude Bernard
22190 Plérin

Tél. : 02 96 61 09 70

Mail : escapade@adm22.org

• **Saint-Brieuc**

Service coordination personnes âgées
du CCAS de Saint-Brieuc
6, ter rue Marechal Foch
22000 Saint-Brieuc

Tél. : 02 96 62 55 43

Mail : coordinationccas-saintbrieuc@saint-brieuc.fr

Autre contact utile : *Consultation mémoire*
du Centre Hospitalier de Saint-Brieuc : 02 96 01 76 24



FORMATION

**Accompagner
au quotidien
un de vos proches**

ESCAPADE

Equipe Spécialisée
Ciblée Alzheimer
Et Pathologies Apparentées
À Domicile
Et pour l'Entourage



DATES

SECOND SEMESTRE 2018
Vendredi 12 octobre
vendredi 26 octobre
Vendredi 9 novembre
Vendredi 23 novembre
Vendredi 7 décembre

À la Fédération ADMR 22
 2, rue Claude Bernard à Plérin

De 14h à 17h

**Possibilité d'accueillir et d'encadrer votre
 proche sur place pendant votre formation**

**Inscriptions au : 02 96 61 09 70
 ou escapade@admr22.org**

15 personnes par session de formation. Après votre inscription, nous vous
 recontacterons pour vous rencontrer et échanger avec vous de vos attentes et
 de vos besoins.



Pourquoi une formation?

En tant qu'aïdant, vous êtes le pilier qui rend la vie à domicile
 de votre proche possible.

Vous accompagner, vous soutenir, vous informer vous former,
 est essentiel pour votre bien-être et celui de votre proche .

Notre formation va vous permettre de

- ◆ Mieux comprendre la maladie
- ◆ Adopter des attitudes et comportements appropriés à la
 maladie de votre proche
- ◆ Mieux communiquer avec votre proche
- ◆ Connaître vos possibilités et vos limites en tant qu'aïdant

Contenus de la formation que nous proposons

◆ Les troubles cognitifs

◆ Les troubles du comportement

◆ Les aides possibles

◆ Savoir–faire au quotidien

◆ Gérer les troubles du comportement

◆ La problématique des aidants: gérer les troubles au quotidien

Formation prise en
 charge par :



Qui l'anime?

Une psychologue
 spécialisée avec la
 participation
 d'intervenants

selon les thématiques